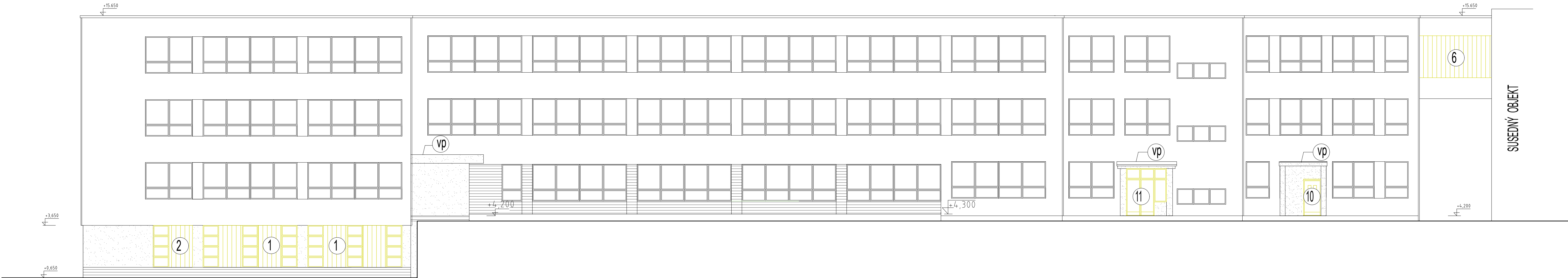
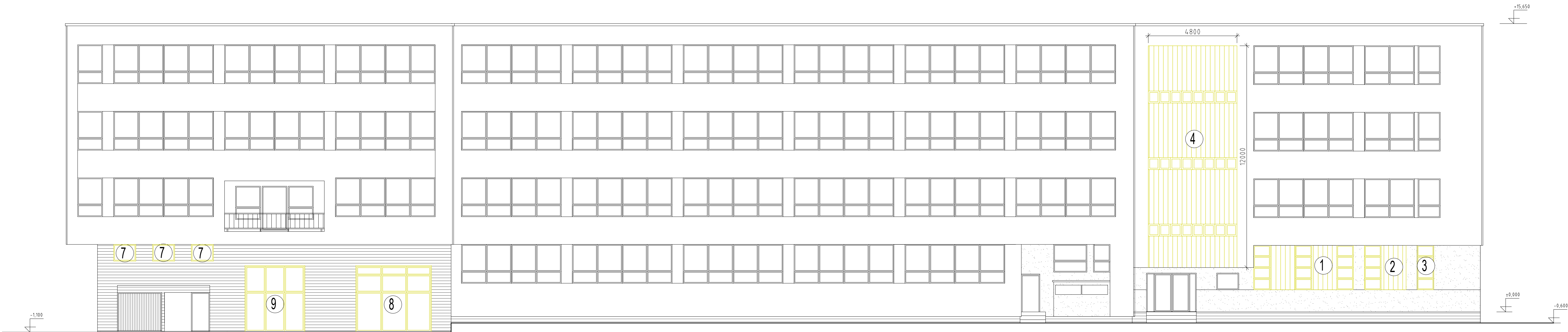


POHLAD ZO SOKOLSKEJ



POHLAD Z NÁDVORIA



POHLADY - búracie práce

LEGENDA BÚRACÍCH PRÁC :

- ① KOMBINOVANÉ KOVOVÉ + COPILITOVÉ OKNO, vel. 5400x2400 mm - 3 KS - VYBÚRAŤ
② KOMBINOVANÉ KOVOVÉ + COPILITOVÉ OKNO, vel. 2250x2400 mm - 2 KS - VYBÚRAŤ
③ KOVOVÉ OKNO, vel. 900x2100 mm - 1 KS - VYBÚRAŤ
④ CELOZASKLENÚ COPILITOVÚ SCHODISŤOVÚ STENU š. 4800mm a výšky 12000 mm - VYBÚRAŤ
⑥ COPILITOVÉ OKNO 4200x2400 mm - 2 KS - VYBÚRAŤ

- ⑦ KOVOVÉ OKNO vel. 1200x900 mm - p.ks. 3 - VYBÚRAŤ
⑧ KOVOVÚ BRÁNU vel. 4100x3550, p.ks. 1 - VYBÚRAŤ
⑨ KOVOVÚ BRÁNU vel. 2750x3550, p.ks. 1 - VYBÚRAŤ
⑩ DREVENÉ VCHODOVÉ DVERE š. 800mm VYBÚRAŤ so ZÁRUBŇOU
⑪ KOVOVÚ ZASKLENÚ STENU S DVOJRÍDLOVÝMI DVERAMI vel. 2300x2700mm - VYBÚRAŤ
⑫ KRYTINU A KLAMPIARSKÉ VÝROBKY NAD VSTUPNÝMI STRIEŠKAMI DEMONTOVAŤ
DEMONTÁŽ VŠETKÝCH VONKAJŠÍCH PARAPETOV

LEGENDA POVRCHOV :

- KEPRAMICKÝ OBVODOVÝ PANEL N. 300, 350 mm
ZATEPLENÝ HLANKOVÝM OBLADOM TYP 64R - BIELY OBLAD DEMONTOVAŤ - DEMONTÁŽ VONKAJŠÍCH PARAPETOV
KEPRAMICKÝ OBVODOVÝ PANEL N. 300, 350 mm
OMIETKA CEMENTOVÁ
OBLAD KÁBRANOVÝ OBVODOVÝCH KONŠTRUKCIÍ
ZAKLENIE DVOJITÝM COPILITOM

POZNÁMKA :

PROJEKT RPS JE SPRACOVANÝ NA ZÁKLADE SKUTOČNÉHO STAVU, KTORÝ PREDOŽIL OBJEDNÁVATEL.

ROZMERY PREMERAT NA STAVBE !!!

HLAVNÝ PROJEKTANT	KRESIL	ZODPOVEDNÝ PROJEKTANT	PROFISREAL s.r.o.
Ing.arch. Roman Valachovič	Jana Košútová	Ing.arch. Roman Valachovič	Ing.arch. Roman Valachovič
Ing.arch. Nataša Helešová	Ing.arch. Nataša Helešová	Ing.arch. Marek Lenárt	Kocelová 4, 821 08 Bratislava
Ing.arch. Marek Lenárt	Ing.arch. Marek Lenárt		
MIESTO :	Sokolská č. 911/94, par. č. 2700/3, kataster Zvolen	STUPEŇ :	RPS
INVESTOR :	SPŠ dopravná Zvolen, Sokolská č.911/94, 960 01 Zvolen	FORMAT :	A4
STAVBA :		DÁTUM :	04/2023
SPŠ dopravná Zvolen - rekonštrukcia objektov - zníženie energetickej náročnosti - modernizácia časti objektu			M = 1 : 100
OBSAH :	POHLADY Z NÁDVORIA, ZO SOKOLSKEJ - BÚRACIE PRÁCE		č.v. : 11